



LAMBERT



Holzmöbel

Es ist eine wirklich archaische Erfahrung, die Holz und Behaglichkeit im menschlichen Bewusstsein verbindet. Massives Holz besitzt die Würde eines Materials, das sich nicht domestizieren lässt. Natürlich kann man sich darüber ärgern, wenn massives Holz reißt und splittert, aber die natürliche Veränderbarkeit ist ein positiver Wert. Vor kurzem ging es noch darum, alle Prozesse, die der Mensch nicht völlig beherrschen kann, zu eliminieren. Ein

Möbel durfte nur alt aussehen, wenn man es beim Antiquitätenhändler erstanden hatte. Heute macht das Altern aller naturnahen Gegenstände dagegen wieder Hoffnung. Seit Anfang der 1980er Jahre bietet Lambert eine große Zahl von individuellen Holzmebeln (Tische, Stühle, Kleinmöbel etc.) an und setzt dafür bewusst ausdrucksstarke Hölzer ein, wie Eiche, Bambus, Walnuss, Teak,.. bei denen man die Oberflächenstrukturen noch gut erkennen kann.

Verarbeitung

Lambert-Holzmebel werden fast ausschließlich aus massivem Holz gefertigt. Hier treffen bestes Tischlerhandwerk und reines Holz aufeinander. Ein Großteil der Holzoberflächen der



Lambert-Möbel wird dabei mit einer Öl-Lasur behandelt. Geölte Oberflächen sind am Anfang zwar etwas empfindlicher, sie werden aber im Laufe der Zeit durch die regelmäßige Pflege immer strapazierfähiger. Die Verarbeitung der geölten Lambert-Möbel bewirkt den besonderen Effekt, dass sich die Tischplatten mit der Zeit durch ihren Besitzer individuell verändern und eine schöne Patina annehmen. Stark zulackierte Möbel verlieren Ihren

Charakter und sehen meistens unlebendig aus.



LAMBERT

Lambert verwendet hauptsächlich folgende Holzarten für Möbel und Wohnaccessoires:

Eiche geölt



Eiche gebeizt



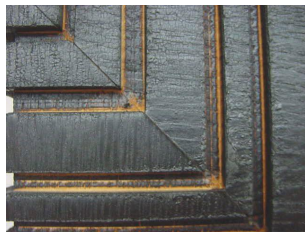
Bambus / Walnuss



Wilde Eiche



Eiche geflämmt



Bambus gedämpft



Bambus gebeizt



Mangowood gebeizt



Pflege

Holz ist ein natürlicher Werkstoff. Es lebt, arbeitet und dehnt sich aus. Massives Holz passt sich immer dem Feuchtigkeitsniveau seiner Umgebung an. Spannungen, die bis zum Reißen führen, können entstehen, wenn es in der Wohnung zu trocken ist. Zentralheizungen, Fußbodenheizungen und/oder luftdichte PVC-Fenster lassen den Wassergehalt im Holz weit unter 10% sinken. Dagegen helfen Zimmerpflanzen, Luftbefeuchter und simple Wasserschalen.



LAMBERT



Pflegeanleitung für geölte Oberflächen (Pflegeset 92.971)

Mit einem feinen Schleif-Pad wird die Holzoberfläche in Richtung der Maserung angeschliffen, der Schleifstaub entfernt und anschließend das reine Nussöl mit einem Baumwolltuch dünn aufgetragen. Das Öl muss einige Minuten einziehen und zum Finish

nachpoliert werden.

Pflegeanleitung für gebeizte und lackierte Oberflächen (Pflegeset 92.972)

Gebeizte Möbel von Lambert brauchen nur feucht oder trocken abgewischt und ab und zu geölt werden (Gebeizte oder lackierte Oberflächen bitte nicht schleifen oder reiben!). Kleine Macken und Kratzer in dunklem Holz können mit einem schwarzbraunen Retuschierstift, der dem Pflegeset beiliegt, ausgebessert werden.